

# 2010年2月期 第2四半期決算 説明資料



2009年10月5日



株式会社 ベルク

<http://www.belc.jp>

## 目次

### 2010年2月期 第2四半期決算概要

1-1	業績の概況(連結・第2四半期累計)	1
1-2	業績の概況(連結・通期)	2
1-3	1株当たり情報(連結・第2四半期累計)	3
1-4	1株当たり情報(連結・通期)	4
1-5	主要財務指標(連結)	5
1-6	販売管理費の推移(連結)	6
1-7	キャッシュ・フローの推移(連結)	7
1-8	(参考)設備投資の状況	8
2-1	業績の概況(単体・第2四半期累計)	9
2-2	業績の概況(単体・通期)	10
2-3	売上高・客数等の営業数値の状況	11
2-4	主要財務指標(単体)	12
2-5	販売管理費の推移(単体)	13
2-6	エリア別売上・店舗の状況	14
2-7	商品別売上高の推移(単体)	15
2-8	従業員の状況	16

ページ

## 会社概要



### 株式会社 ベルク

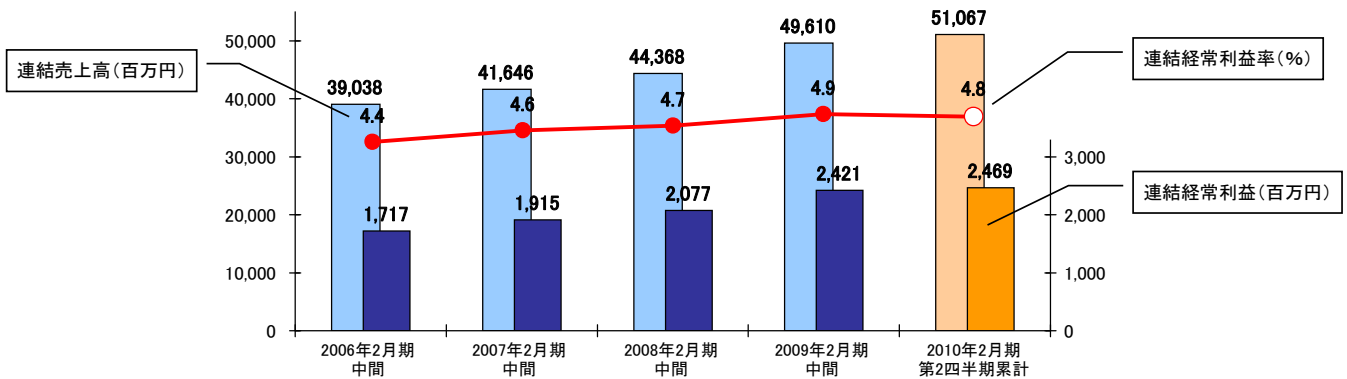
代表者	代表取締役社長 原島 功
本社所在地	埼玉県大里郡寄居町大字用土5456番地
資本金	39億1265万円
発行済株式総数	20,867,800 株
従業員数	連結／3,214名 (正社員925名、パートタイマー(8h換算)2,289名) 単体／3,000名 (正社員904名、パートタイマー(8h換算)2,096名)
事業内容	食品スーパーマーケット・チェーン経営
子会社	株式会社ホームデリカ 株式会社ジョイテック



## 1-1 業績の概況(連結・第2四半期累計期間)

[単位: 百万円、%]

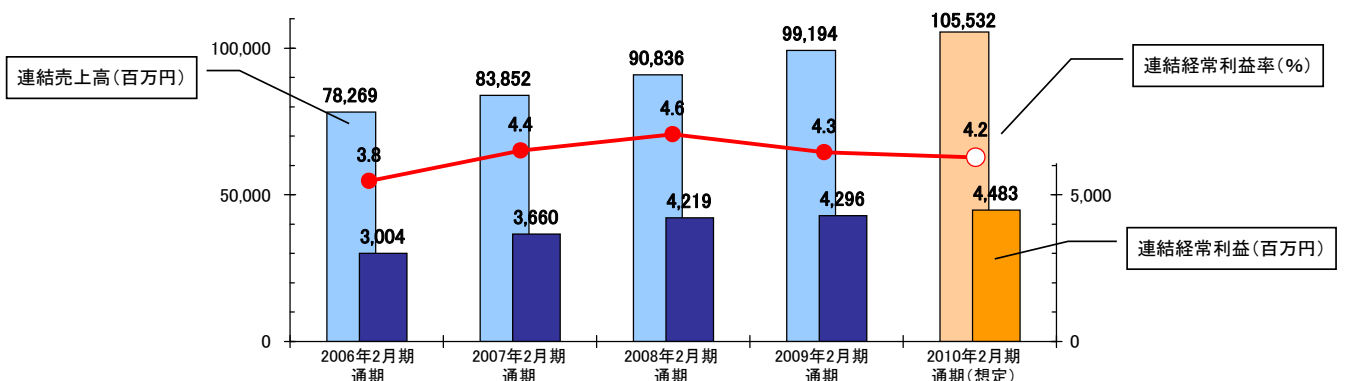
	2008年2月期中間期			2009年2月期中間期			2010年2月期第2四半期累計		
	売上比	実績	前年比	売上比	実績	前年比	売上比	実績	前年比
売上高	100.0	44,368	106.5	100.0	49,610	111.8	100.0	51,067	102.9
営業総利益	29.2	12,977	106.3	29.3	14,519	111.9	29.8	15,203	104.7
販売管理費	24.7	10,971	106.3	24.6	12,180	111.0	25.2	12,872	105.7
経常利益	4.7	2,077	108.5	4.9	2,421	116.6	4.8	2,469	102.0
四半期純利益	2.5	1,099	117.2	2.8	1,373	125.0	2.7	1,355	98.6



## 1-2 業績の概況(連結・通期)

[単位: 百万円、%]

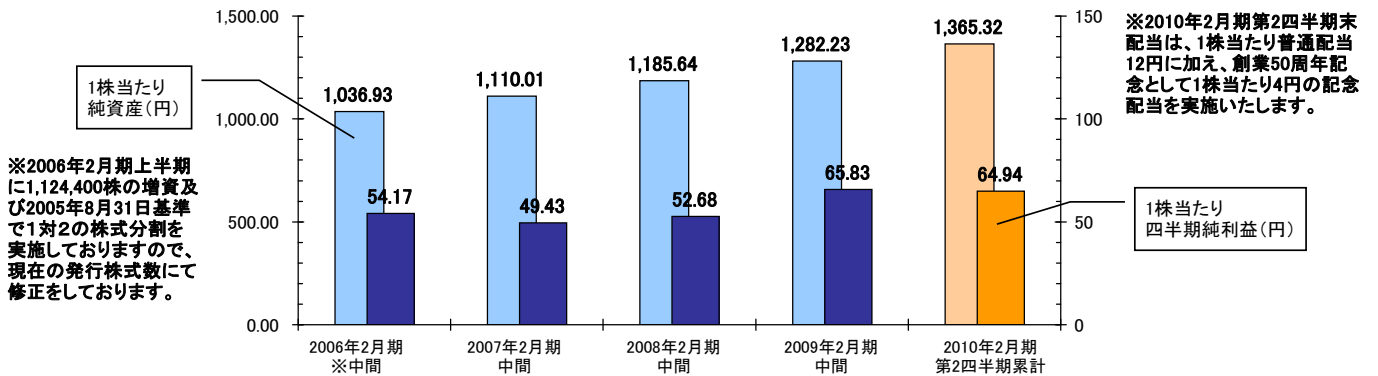
	2008年2月期			2009年2月期			2010年2月期(想定)		
	売上比	実績	前年比	売上比	実績	前年比	売上比	実績	前年比
売上高	100.0	90,836	108.3	100.0	99,194	109.2	100.0	105,532	106.4
営業総利益	29.7	26,978	108.7	29.6	29,400	109.0	29.3	30,952	105.3
販売管理費	25.2	22,891	107.5	25.4	25,266	110.4	25.2	26,609	105.3
経常利益	4.6	4,219	115.3	4.3	4,296	101.8	4.2	4,483	104.3
当期純利益	2.5	2,256	123.0	2.3	2,262	100.3	2.3	2,375	105.0



### 1-3 1株当たり情報(連結・第2四半期累計期間)

[単位:百万円、%]

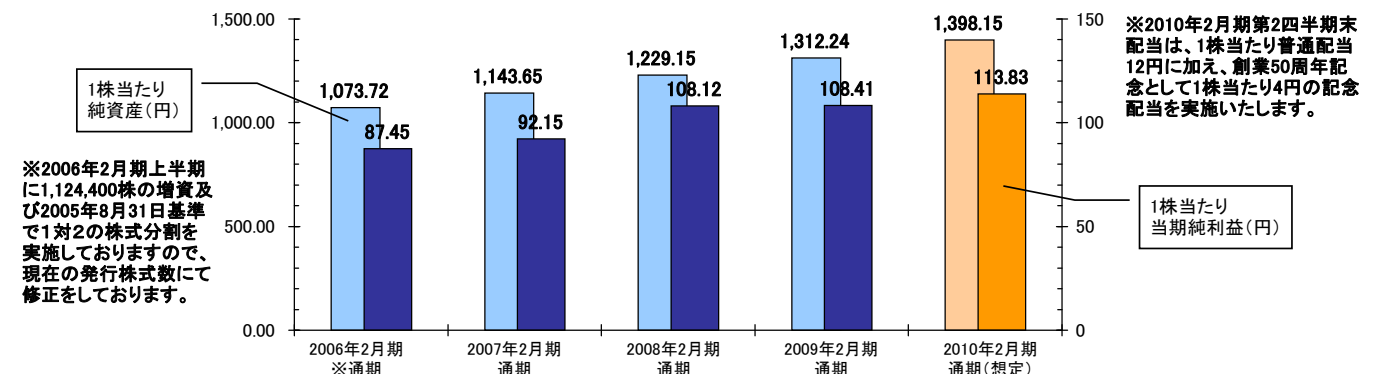
	2008年2月期中間期		2009年2月期中間期		2010年2月期第2四半期累計	
	実績	前年比	実績	前年比	実績	前年比
総資産	46,960	107.6	51,047	108.7	53,885	105.6
株主資本	24,741	106.8	26,756	108.1	28,490	106.5
1株当たり純資産	1,185.64 円	106.8	1,282.23 円	108.1	1,365.32 円	106.5
1株当たり四半期純利益	52.68 円	106.6	65.83 円	125.0	64.94 円	98.6
1株当たり中間配当	10.00 円	+2.00円	12.00 円	+2.00円	※ 16.00 円	+4.00円



### 1-4 1株当たり情報(連結・通期)

[単位:百万円、%]

	2008年2月期		2009年2月期		2010年2月期(想定)	
	実績	前年比	実績	前年比	実績	前年比
総資産	49,550	114.5	51,597	104.1	54,711	106.0
株主資本	25,649	107.5	27,383	106.8	29,175	106.5
1株当たり純資産	1,229.15 円	107.5	1,312.24 円	106.8	1,398.15 円	106.5
1株当たり当期純利益	108.12 円	117.3	108.41 円	100.3	113.83 円	105.0
1株当たり配当	22.00 円	+4.00円	24.00 円	+2.00円	※ 28.00 円	+4.00円



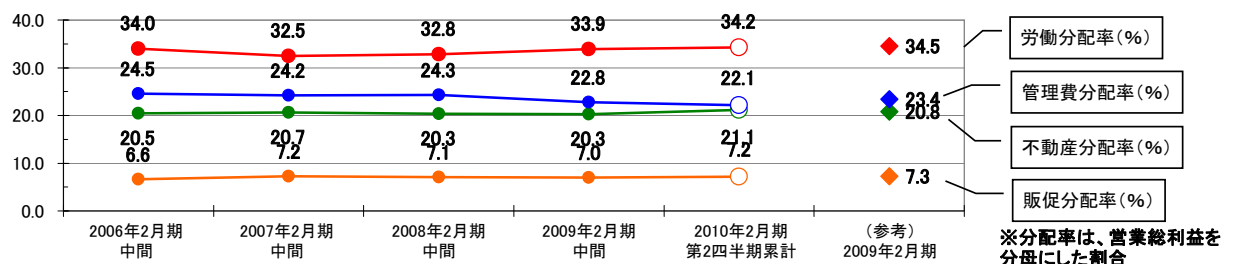
## 1-5 主要財務指標(連結)

	2009年2月期 中間期	2010年2月期 第2四半期累計	(参考) 2009年2月期
総資産経常利益率	4.9 %	4.7 %	8.5 %
総資産回転率	1.0 回	1.0 回	2.0 回
売上高経常利益率	4.9 %	4.8 %	4.3 %
自己資本比率	52.4 %	52.9 %	53.1 %
自己資本当期純利益率	5.3 %	4.9 %	8.5 %
売上総利益率	25.5 %	25.7 %	25.8 %
テナント収入比率	1.1 %	1.4 %	1.2 %
物流収入比率	2.7 %	2.7 %	2.7 %
その他営業収入比率	3.8 %	4.0 %	3.9 %
売上高営業総利益率	29.3 %	29.8 %	29.6 %
販売管理費比率	24.6 %	25.2 %	25.5 %
売上高営業利益率	4.7 %	4.6 %	4.2 %

## 1-6 販売管理費の推移(連結)

[単位:百万円、%]

	2009年2月期 中間期			2010年2月期 第2四半期累計			(参考) 2009年2月期		
	売上比	実績	前年比	売上比	実績	前年比	売上比	実績	前年比
人件費	9.9	4,921	115.7	10.2	5,202	105.7	10.2	10,139	115.2
販売直接費	2.0	1,014	110.1	2.1	1,090	107.5	2.1	2,132	107.3
資本コスト	5.9	2,941	111.5	6.3	3,214	109.3	6.2	6,121	110.9
(減価償却費)	(1.5)	(719)	(116.3)	(1.8)	(895)	(124.4)	(1.6)	(1,587)	(119.0)
管理費	6.7	3,303	104.7	6.6	3,365	101.9	6.9	6,872	104.4
販売管理費	24.6	12,180	111.0	25.2	12,872	105.7	25.5	25,266	110.4
営業利益	4.7	2,338	116.6	4.6	2,330	99.7	4.2	4,134	101.2

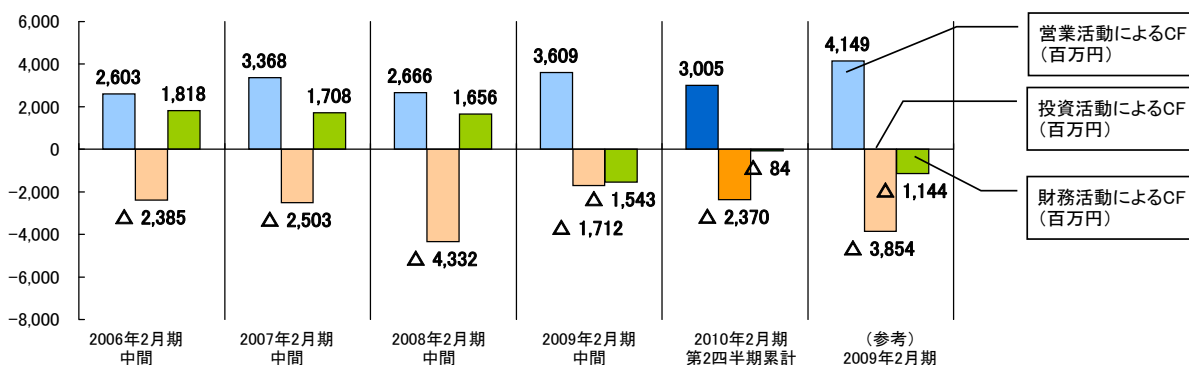


## 1-7 キャッシュ・フローの推移(連結)



[単位: 百万円、%]

	2009年2月期 中間期		2010年2月期 第2四半期累計		(参考) 2009年2月期	
	実績	前年比	実績	前年比	実績	前年比
営業活動による キャッシュ・フロー	3,609	135.4	3,005	83.3	4,149	99.8
投資活動による キャッシュ・フロー	△ 1,712	39.5	△ 2,370	138.5	△ 3,854	62.2
財務活動による キャッシュ・フロー	△ 1,543	—	△ 84	5.5	△ 1,144	—
現金及び預金 期末残高	4,348	135.5	3,695	85.0	3,146	78.7



7

## 1-8 (参考)設備投資の状況



[単位: 百万円、%]

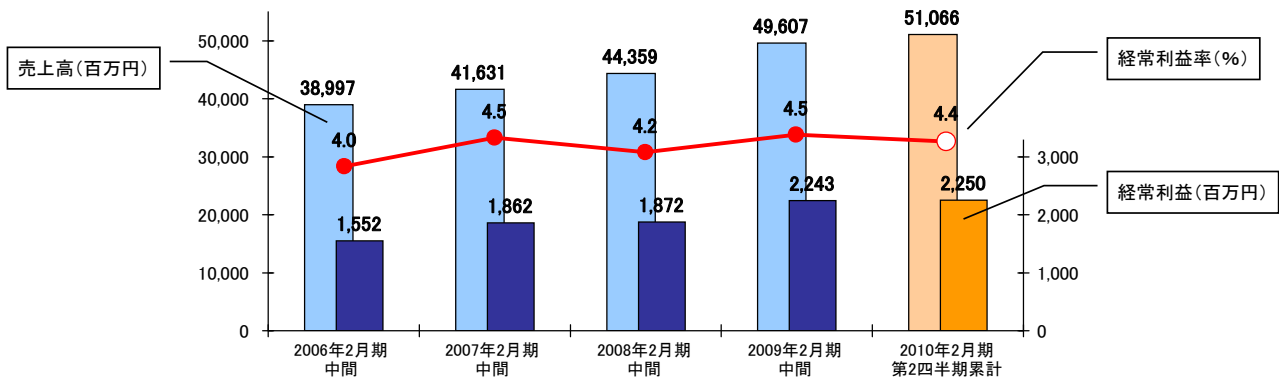
	2008年2月期		2009年2月期		2010年2月期 (想定)	
	実績	前年比	実績	前年比	実績	前年比
既存店投資	1,252	105.3	817	65.2	996	122.0
新店投資(当期)	3,197	215.7	3,257	101.9	3,641	111.8
新店投資(先行)	2,701	124.9	774	28.7	230	29.7
本部周辺等投資	99	69.7	73	74.0	120	163.6
物流センター	3	20.0	9	290.4	62	635.3
単体合計	7,254	140.3	4,931	68.0	5,050	102.4
ホームデリカ	40	20.1	26	64.9	—	—
ジョイテック	0	37.0	1	486.5	—	—
連結合計	7,294	135.8	4,959	68.0	5,050	101.8

8

## 2-1 業績の概況(単体・第2四半期累計期間)

[単位: 百万円、%]

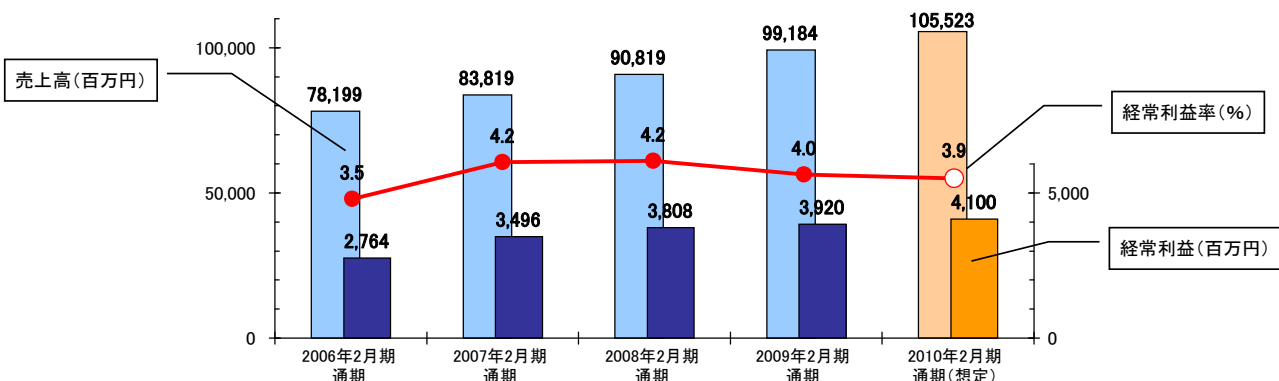
	2008年2月期中間期			2009年2月期中間期			2010年2月期第2四半期累計		
	売上比	実績	前年比	売上比	実績	前年比	売上比	実績	前年比
売上高	100.0	44,359	106.6	100.0	49,607	111.8	100.0	51,066	102.9
営業総利益	28.8	12,773	105.1	28.9	14,341	112.3	29.3	14,985	104.5
販売管理費	24.8	10,981	106.2	24.6	12,190	111.0	25.2	12,884	105.7
経常利益	4.2	1,872	100.5	4.5	2,243	119.8	4.4	2,250	100.3
四半期純利益	2.2	977	107.8	2.6	1,267	129.7	2.4	1,224	96.6



## 2-2 業績の概況(単体・通期)

[単位: 百万円、%]

	2008年2月期			2009年2月期			2010年2月期(想定)		
	売上比	実績	前年比	売上比	実績	前年比	売上比	実績	前年比
売上高	100.0	90,819	108.4	100.0	99,184	109.2	100.0	105,523	106.4
営業総利益	29.3	26,573	107.8	29.3	29,026	109.2	28.9	30,535	105.2
販売管理費	25.2	22,915	107.5	25.5	25,286	110.3	25.2	26,594	105.2
経常利益	4.2	3,808	108.9	4.0	3,920	102.9	3.9	4,100	104.6
当期純利益	2.2	2,030	116.8	2.1	2,038	100.4	2.0	2,147	105.3



## 2-3 売上高・客数等の営業数値の状況

<全店ベース>	2009年2月期 中間期		2010年2月期 第2四半期累計		(参考) 2009年2月期	
	実績 / 前年比		実績 / 前年比		実績 / 前年比	
売上高	111.8 %		102.9 %		109.2 %	
客数	112.0 %		106.6 %		110.6 %	
客単価	1,852 円	99.9	1,788 円	96.6	1,857 円	98.7
一品単価	175 円	98.9	169 円	96.3	177 円	98.7
買上点数	10.6 点	101.0	10.6 点	100.3	10.5 点	100.0
<既存店ベース>						
売上高	102.8 %		96.6 %		101.5 %	
客数	102.9 %		99.5 %		102.6 %	

※既存店は、開店後13カ月を経過した店舗であります。

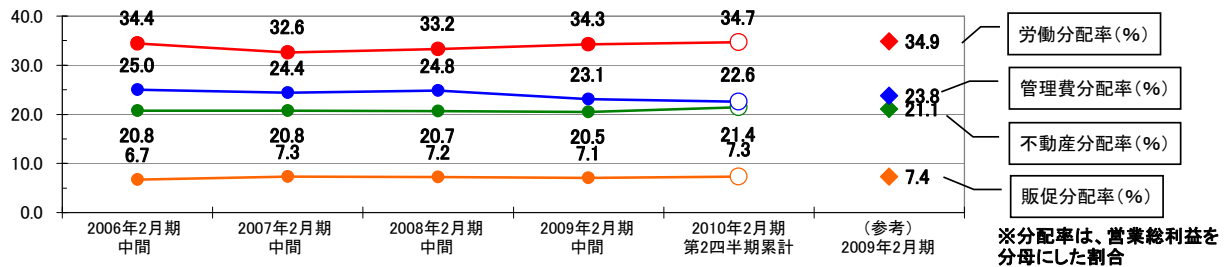
## 2-4 主要財務指標(単体)

	2009年2月期 中間期	2010年2月期 第2四半期累計	(参考) 2009年2月期
総資産経常利益率	4.8 %	4.5 %	8.4 %
総資産回転率	1.1 回	1.0 回	2.1 回
売上高経常利益率	4.5 %	4.4 %	4.0 %
自己資本比率	51.6 %	51.9 %	52.1 %
自己資本当期純利益率	5.2 %	4.8 %	8.2 %
売上総利益率	24.9 %	25.1 %	25.2 %
テナント収入比率	1.2 %	1.5 %	1.3 %
物流収入比率	2.8 %	2.8 %	2.8 %
その他営業収入比率	4.0 %	4.3 %	4.1 %
売上高営業総利益率	28.9 %	29.3 %	29.3 %
販売管理費比率	24.6 %	25.2 %	25.5 %
売上高営業利益率	4.3 %	4.1 %	3.8 %

## 2-5 販売管理費の推移(単体)

[単位:百万円、%]

	2009年2月期 中間期			2010年2月期 第2四半期累計			(参考) 2009年2月期		
	売上比	実績	前年比	売上比	実績	前年比	売上比	実績	前年比
人件費	9.9	4,913	115.7	10.2	5,194	105.7	10.2	10,124	115.2
販売直接費	2.0	1,016	110.0	2.1	1,093	107.5	2.2	2,137	107.3
資本コスト	5.9	2,941	111.5	6.3	3,214	109.3	6.2	6,121	110.9
(減価償却費)	(1.4)	(718)	(116.3)	(1.8)	(894)	(124.5)	(1.6)	(1,585)	(119.1)
管理費	6.7	3,318	104.6	6.6	3,382	101.9	7.0	6,903	104.4
<b>販売管理費</b>	<b>24.6</b>	<b>12,190</b>	<b>111.0</b>	<b>25.2</b>	<b>12,884</b>	<b>105.7</b>	<b>25.5</b>	<b>25,286</b>	<b>110.3</b>
<b>営業利益</b>	<b>4.3</b>	<b>2,151</b>	<b>120.1</b>	<b>4.1</b>	<b>2,101</b>	<b>97.7</b>	<b>3.8</b>	<b>3,740</b>	<b>102.2</b>



13

## 2-6 エリア別売上・店舗の状況

[単位:百万円、%]

	2009年2月期 中間期			2010年2月期 第2四半期累計			(参考) 2009年2月期		
	店舗数	実績	前年比	店舗数	実績	前年比	店舗数	実績	前年比
埼玉県	42	37,150	109.5	43	38,352	103.2	42	74,237	108.0
群馬県	11	8,325	116.0	12	8,445	101.4	11	16,671	111.9
東京都	3	2,433	109.6	3	2,487	102.2	3	4,852	107.0
千葉県	2	1,698	161.7	2	1,781	104.9	2	3,421	130.9
<b>合計</b>	<b>58</b>	<b>49,607</b>	<b>111.8</b>	<b>60</b>	<b>51,066</b>	<b>102.9</b>	<b>58</b>	<b>99,184</b>	<b>109.2</b>

	実績	前年比	実績	前年比	実績	前年比
合計売場面積	33,697 坪	110.0	36,677 坪	108.8	34,836 坪	109.2
1坪当たり高売	1,472 千円	101.6	1,392 千円	94.6	2,847 千円	100.0
1人当たり高売	18,038 千円	97.7	15,889 千円	88.1	35,422 千円	96.6
店舗平均年齢	3年2ヵ月		3年6ヵ月		3年3ヵ月	

14



## 2-7 商品別売上高の推移

[単位:百万円、%]

	2009年2月期 中間期			2010年2月期 第2四半期累計			(参考) 2009年2月期		
	売上比	実績	前年比	売上比	実績	前年比	売上比	実績	前年比
青果部門	13.6	6,751	111.8	14.0	7,163	106.1	13.7	13,570	110.5
海産部門	12.3	6,116	105.6	11.8	6,021	98.5	12.6	12,495	103.0
精肉部門	10.5	5,185	119.2	10.4	5,315	102.5	10.7	10,642	114.5
日配部門	15.7	7,800	112.1	15.5	7,930	101.7	15.5	15,401	108.6
生鮮計	52.1	25,852	111.7	51.8	26,429	102.2	52.5	52,110	108.8
一般食品部門	24.2	12,014	120.1	24.7	12,610	105.0	24.1	23,915	111.1
菓子部門	14.9	7,400	116.2	15.2	7,784	105.2	14.7	14,608	113.5
雑貨部門	5.7	2,849	101.2	5.3	2,731	95.9	5.6	5,594	97.4
グロサリーギフト部	0.6	287	107.1	0.6	287	100.0	0.6	569	100.1
グロサリー計	45.5	22,550	112.1	45.9	23,412	103.8	45.1	44,687	109.8
その他	2.4	1,202	110.5	2.4	1,220	101.4	2.4	2,386	108.2
合計	100.0	49,607	111.8	100.0	51,066	102.9	100.0	99,184	109.2

15

## 2-8 従業員の状況

	2009年2月期 中間期		2010年2月期 第2四半期累計		(参考) 2009年2月期	
	連結	増減	連結	増減	連結	増減
正社員	870人	+93	925人	+55	873人	+85
パートタイマー (8h換算)	1,975人	+309	2,289人	+314	2,040人	+309
(パート比率)	69.4%	+1.2	71.2%	+1.8	70.0%	+1.3
合計	2,845人	+402	3,214人	+369	2,913人	+394
新卒者採用	—	—	—	—	65人	+1
	単体	増減	単体	増減	単体	増減
正社員	850人	+81	904人	+54	852人	+73
パートタイマー (8h換算)	1,900人	+266	2,096人	+196	1,948人	+250
(パート比率)	69.1%	+1.1	69.9%	+1.9	69.6%	+1.0
合計	2,750人	+347	3,000人	+250	2,800人	+323

16